

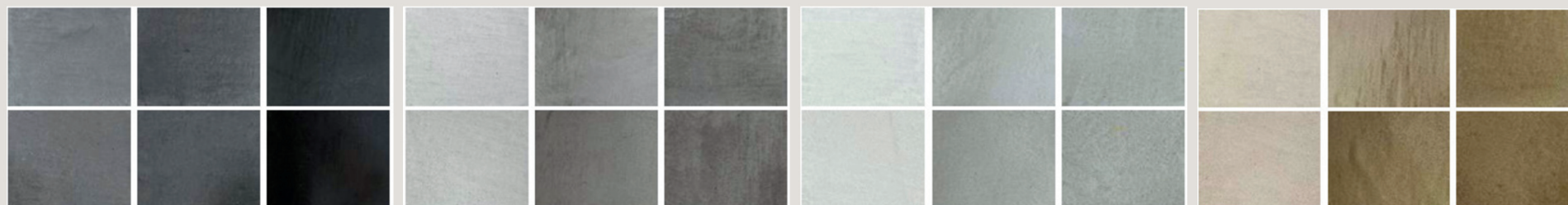
French Color

アントラシット/Anthracite

ジャスプ/Jaspe

カイユ/Cailloux

アルドワーズ/Ardoise



Havana	300g	600g	1200g	300g	600g	1200g	75g	150g	300g	225g	450g	900g
Hybrid beton	200g	400g	800g	200g	400g	800g	50g	100g	200g	150g	300g	600g
senibeton	400g	800g	1600g	400g	800g	1600g	100g	200g	400g	300g	600g	1200g

ムッソン/Mousson

ロシェ/Roche

ブリック/Brique

ネニユファー/Nenuphar



Havana	450g	900g	1800g	150g	300g	600g	450g	900g	1800g	150g	300g	600g
Hybrid beton	300g	600g	1200g	100g	200g	400g	300g	600g	1200g	100g	200g	400g
senibeton	600g	1200g	2400g	200g	400g	800g	600g	1200g	2400g	200g	400g	800g

ヴォーグ/Vaugu

アーモンド/Almond



Havana	150g	450g	750g	75g	150g	300g
Hybrid beton	100g	250g	500g	50g	100g	200g
senibeton	200g	500g	1000g	100g	200g	400g

顔料の重量はハイブリッドベトンを基準にしております。
 ハイブリッドベトンの顔料の重量に、アバナは1.5倍、セニベトンには2倍が必要です。
 実際の色合いは写真と異なる場合がございます。
 トップコーを塗布した場合、色合いは濡れ色になり濃くなります。
 天井、壁に使用する蜜蝋ワックスと比べ、ハイブリッドベトンやセニベトンに使用するトップ
 コートの場合は顕著です。

“蜜蝋ワックス”仕上げでお手入れラクラク

< 塗り壁生活のデメリット解消 >

▶一般住宅◀

人気No.1は蜜蝋ワックスなしのタイプです。

基材のプロヴァンス漆喰は艶が出ることもないマットで、紙粘土のようなフワフワした優しい表情の漆喰です。

人気No.2はヴァントーという着色しないクリアタイプで、基材のプロヴァンス漆喰に塗布しても、艶の違和感はほとんどありません。

蜜蝋ワックスはオプションですが、塗布をするメリットはたくさんあります。

スイッチ周りの手垢汚れ、トイレ、洗面などの水周りでは汚れを防止してくれるだけでなく、汚れた際は、雑巾などで水拭きができるため、お掃除が簡単です。このため、水周りには特に推奨します。

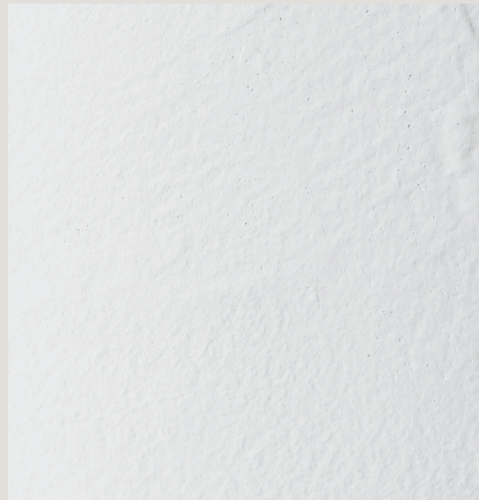
※一般住宅でも、色鮮やかな蜜蝋ワックス仕上げも人気です。

▶商業施設◀

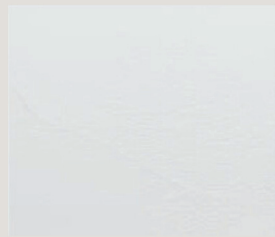
蜜蝋ワックスをお勧めします。

不特定多数の出入りが多い場所は、汚れや擦れが多くなる傾向があります。このような場所にこそ、簡単に誰でもお掃除ができ、そして蜜蝋ワックスに着色するだけで、色彩のコントラスト“陰影”が鮮やかな居心地の良い空間を演出する仕上げを推奨します。

※蜜蝋ワックス着色は実際の色合いは写真と異なる場合がございます。



蜜蝋waxなし



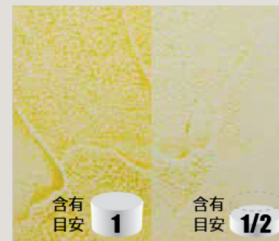
ヴァントー (クリア)



サブレット



アルバレル



ムスティエ



カマルグ



ボークレール



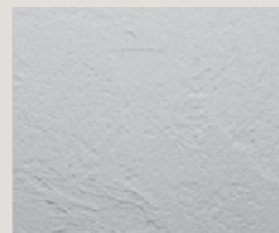
タマリス



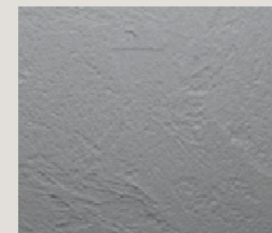
オリーブ



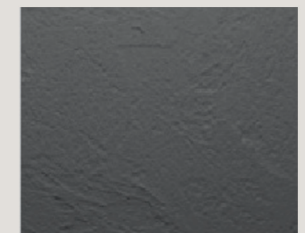
エステレル



蜜蝋waxなし
ジャस्प262g



蜜蝋waxなし
アントラシット525g



蜜蝋waxなし
アントラシット1050g