

**Sénidéco**  
**LE CRÉATEUR MURAL**

## **THE FRENCH TOUCH & COLOR**

*Designer and manufacturer of natural mineral  
coatings and decorative paints.*



*French family company*



## Decors de Provence デコプロヴァンス



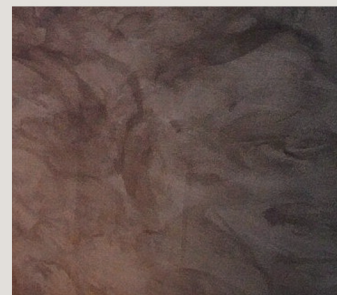
蜜蝋waxなし



蜜蝋wax塗り重ね



蜜蝋wax単色



蜜蝋wax単色



刷毛引き後に、ヘッドカット、凸に蜜蝋waxを加減し塗布



ブラシを流れるようにランダムに動かし、ヘッドカットをし押さえた後に、希釈した蜜蝋waxを水彩画のように塗り重ね



希釈した蜜蝋waxを水彩画の様に複数色塗り重ね



トラバーチン模様に蜜蝋ワックス。フラット調の押さえも可能

## senibeton セニベトン



骨材の大きさを活かし、あえて巣穴を埋めずに、押さえる。



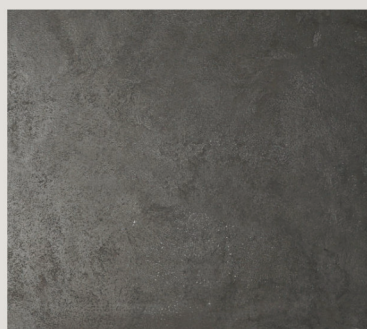
2回目は全体に塗布せず、トラバーチン風にし、押さえる。



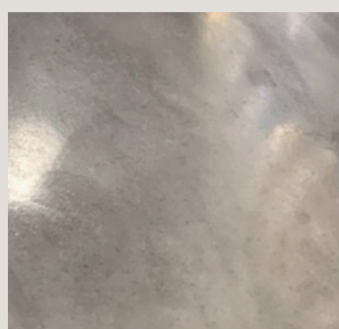
コテでしっかりと押さえた標準的な表情。



コテでしっかりと押さえた標準的な表情。



少し粗目にし、コテで押さえた表情。

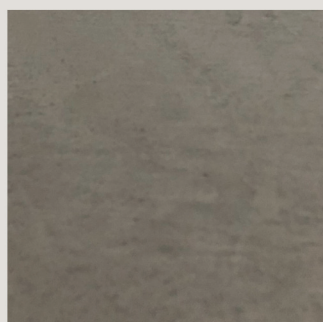


2回目の塗布時に、樹脂を多めにし、より滑らかな状態のセニベトンを塗布し、巣穴をなくし、コテでしっかりと押さえた表情。

## Hybrid2 beton ハイブリッドベトン



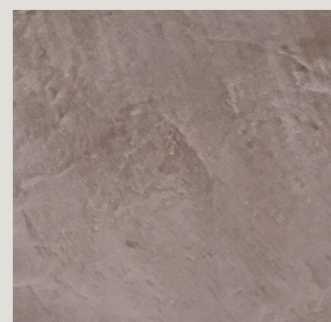
標準的な表情



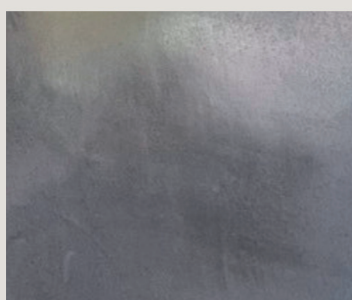
標準的な表情



1回目のパターン付けを強  
めにした表情



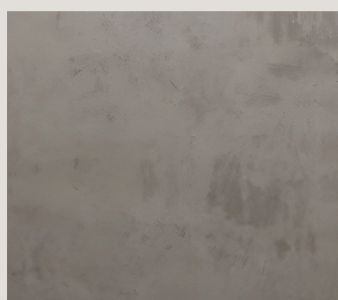
1回目のパターン付けを強  
めにした表情



1回目のパターン付けを控  
えめにした表情。



1回目のパターン付けを強  
めにし、磨き切った表情。



標準的な表情

## Havana fin アバナ フィン



1回目と2回目に異なる顔料  
を使用することで、深みの  
ある濃淡を生みます。2色  
同時に使用したマーブル仕上  
げではありません。



同左



2回目に刷毛引きをし、そ  
の後にヘッドカットをする  
ように押さえ込む。凸の部  
分のみコテを当てます。

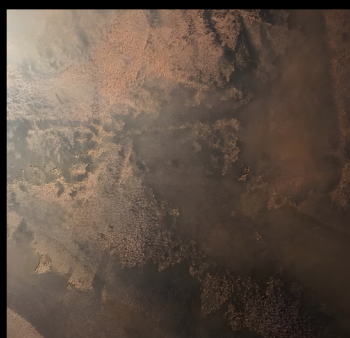


2回目をランダムに行った  
あとに、コテで押さえ、最  
後に蜜蝋waxでエイジン  
グ。

## Havana fin アバナフィン



2回目を全体に塗布せず  
に、押さえた後に、蜜蠟  
waxでエイジング。



2回目を全体に塗布せず  
に、押さえた後に、メタル  
系waxでエイジング。



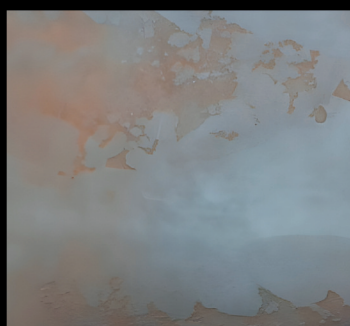
標準的なコテ押さえの表  
情。



1回目のパターン付けを強  
めにし、2回目塗布時にコ  
テで押さえた表情。



2回目の塗布時に雲母を混  
ぜて、半乾き時に、刷毛や  
スポンジで表面を擦り、そ  
の後にコテで磨きます。



2回目の塗布を全体にせず  
に、コテで押さえた後に、  
インダシックでエイジン  
グ。

## Havana gros アバナグロス



骨材の大きさを活かし、巢  
穴を完全に塞がずにコテで  
押さえた表情。1回目と2  
回目に異なる顔料を使用す  
る事もできます。



骨材の大きさを活かしたト  
ラバーン風のパターン後に  
しっかりとコテ押さえを  
し、一部にインダシック  
で錆を表現。



2回目を塗布した後にしっか  
りとコテ押さえをすると、自  
然な濃淡のある表情になりま  
す。



2回目の塗布を全体にせず  
に、コテで押さえた後に、  
インダシックでエイジン  
グ。

仕上げ方法は特殊なものが多いため、施工は講習受講の認定施工会社様へご依頼ください。

販売代理店  
ファンガレッジ  
〒1670042 東京都杉並区西荻北2-2-14-401  
Tel. 080-5491-7501 Fax. 050-3588-7458  
Mail. fungarage55@gmail.com

お問い合わせ

