



超親水性・超速乾性・耐塩害性 外装塗料

StoColor Dryonic® / シュートカラードライオニック

Beautifully dry , come what may . / 美しく乾燥、どのようなときも。



ナミブ砂漠カブトムシが、新しい外装塗料のStoColor Dryonicの発想の原点でした。この塗料はカブトムシの甲殻と同じ、親水性と疎水性（撥水性）が混在した微小構造を持っています。

この甲殻構造を利用し、革新的なDryonic Technologyを開発しました。水は汚れの原因を作りますが、このDryonic Technologyにより、雨、露、霧によって表層に付着した水は、ほとんど瞬時に排出されます。よって、カビ、菌類、藻などが生息し難い環境を整えます。また、この塗料はすべて従来の下地に塗布でき、そして素晴らしい色彩を表現します。

- ・雨、露の後、非常に早く表面が乾燥します。
- ・薬品を使用せずに、藻やカビの発生を防止します。
- ・メンテナンスによる環境への影響を軽減します。
- ・豊かな色合いと安全性。
- ・最小のフィラー材料の破壊、容易に擦過されません。
- ・ほとんどの建築外壁に施工できます。
- ・防藻性を強化した StoColor Dryonic® G。

Coution Coution Coution

弊社取り扱いの Sto製品はアメリカからの並行輸入品ではありません。正規総代理店の StoJapan(株)を經由して販売しております。

撥水性を伴う超親水性・超速乾性・耐塩害性の外装塗料 ナミブ砂漠カブトムシの甲殻微小構造を模倣したテクノロジー

最も乾燥したファサードのために

Sto は、新しい iQ - Intelligent Technology 世代の塗料により、先進的な外装用塗料の開発における金字塔を打ち立てました。

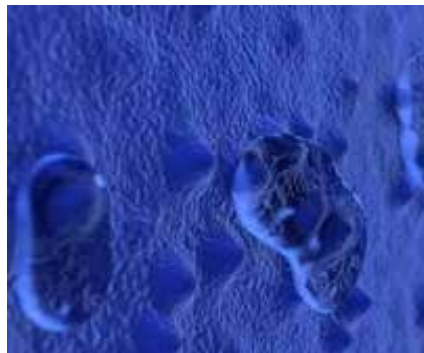
StoColor Dryonic® は、生体工学のコンセプトに基づいて作られた最新の外装用塗料です。雨や霧、露が発生しても、外装が速やかに乾くことを保証します。そして、生体原理により、藻類やカビの発生を長期にわたって抑制します（殺生物性のフィルム防腐剤を使用せずに）。

自然をモチーフにしたドライファサード

ドライニック・テクノロジーで塗料をファサード・ペイントにするには、インテリジェントな処方と結合剤と充填材の特殊な組成により、StoColor Dryonic® の表面は永久的な微細構造を持ち、極めて高い疎水性が得られます。



カブトムシの甲殻



ドライオニックの微小構造

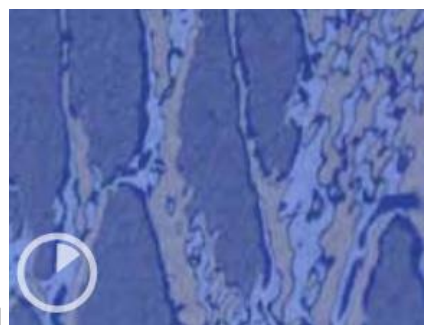
雨、露、霧の中でのStoColor Dryonic®の乾燥能力は印象的です。

標準的な塗料と比較

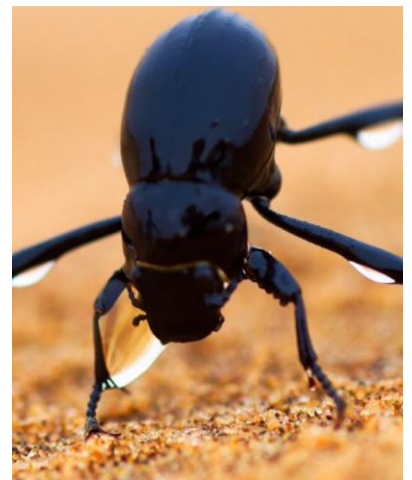
標準的な外装塗料



StoColor Dryonic®



StoColor Dryonic®は標準的な塗料と異なり、水は短時間で流れ落ち、すぐ乾燥しました。



StoColor Dryonic® Lineup

StoColor Dryonic®
(標準)

StoColor Dryonic®G
(防藻強化)

StoColor Dryonic®X-black
(遮熱効果)

StoJapan 株式会社
東京都千代田区平河町2-11-1
平河町ロンステート1F
TEL : 03-5216-1530
FAX: 03-5216-1760
info@stojapan.com
hppt://www.stojapan.com
Head Office
Sto SE & Co. KGaA
infoservice@sto.eu.com
www.sto.com

お問合せ
販売代理店 ファンガレージ
〒167-0042
東京都杉並区西荻北2-2-14-401
TEL/FAX: 050-3588-7458
MOBILE: 080-5491-7501
info@fungarage55.com
https://fungarage55.com
Instagram: @fungarage55